

Перспективы внедрения ИИ в здравоохранении РФ

Еникеев Игорь Маратович

отдел внедрения технологий искусственного интеллекта
ФГБУ «ЦНИИОИЗ» Минздрав России

Цифровые технологии в медицине



Электронные медицинские карты

Упрощают доступ к данным пациентов и повышают их точность



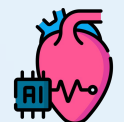
Телемедицина

Обеспечивает удалённый доступ к медицинским консультациям



Персональные медицинские помощники

Позволяют пациентам и врачам мониторить здоровье в реальном времени



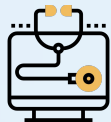
Искусственный интеллект

Анализирует данные пациента для автоматизации диагностики, поддержки клинических решений, и создания персонализированных планов лечения



1. Указ Президента РФ от 10.10.2019 № 490 (ред. от 15.02.2024) «О развитии искусственного интеллекта в Российской Федерации»
2. Постановление Правительства РФ от 9 февраля 2022 г. № 140 «О единой государственной информационной системе в сфере здравоохранения»
3. Распоряжение Правительства РФ от 17.04.2024 № 959-р «Об утверждении стратегического направления в области цифровой трансформации здравоохранения»
4. Приказ Минздрава России от 06.06.2012 № 4н «Об утверждении номенклатурной классификации медицинских изделий»
5. Федеральный закон от 21.11.2011 № 323-ФЗ «Об основах охраны здоровья граждан в Российской Федерации» ст. 36.2 «Особенности медицинской помощи, оказываемой с применением телемедицинских технологий»

Задачи использования ИИ



Диагностика заболеваний

ИИ улучшает точность и скорость выявления различных заболеваний, таких как рак и сердечно-сосудистые заболевания



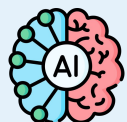
Персонализированное лечение

Анализ данных пациентов с помощью ИИ помогает разрабатывать индивидуализированные планы лечения



Эффективность клинических испытаний

ИИ оптимизирует процессы клинических исследований



Поддержка принятия врачебного решений

ИИ помогает врачам в принятии клинических решений, анализируя большие объемы данных



ИИ для обучения

ИИ используется для создания интерактивных обучающих систем и симуляций, улучшая подготовку медицинских специалистов

Типы решений с ИИ

33

Медицинских
изделия с ИИ
зарегистрировано
Росздравнадзором

25

от 16 российских
разработчиков

8

от 8 иностранных
разработчиков

Медицинские изделия с использованием технологий ИИ



СППВР - анализ медицинских изображений



СППВР - анализ данных электронной медицинской карты



СППВР - анализ видеопотока



СППВР - анализ цифровых ЭКГ



СППВР - анализ фармакологической терапии

Сервисы с использованием технологии ИИ (немедицинские изделия)



Голосовые сервисы ввода данных устной речи (голос – текст)








Сервисы видеоаналитики для обеспечения безопасности пациента



Чат-боты для первичного сбора данных о пациенте перед записью к врачу и голосовые сервисы оптимизации работы центров при обработке звонков

Проблемы внедрения ИИ

Проблемы

-  **Качество и доступность данных**
-  **Соблюдение нормативных требований**
-  **Этические и юридические аспекты**
-  **Алгоритмическая предвзятость и справедливость**
-  **Принятие ИИ среди клиницистов**



Спасибо за внимание